

Principals Característiques del Projecte Educatiu de Centre i Òrgans de Govern



RB
IV

INSTITUT
RAMON BERENGUER IV
AMPOSTA

<https://www.iesramonberenguer.org>



L'INSTITUT RAMON BERENGUER IV

OFERTA EDUCATIVA



ESO



BATXILLERAT



CF Sanitat



IOC

L'INSTITUT RAMON BERENGUER IV

AVALUACIÓ ANUAL DE CENTRE

- Assoliment d'objectius i resultats en un grau alt i mitjà-alt
- A partir de les proves internes i externes el rendiment a ESO està en els valors de la mitjana-alta i alta de Catalunya (promoció, graduació i CB ESO)
- Els resultats de Batxillerat estan en la mitjana alta de Catalunya (promoció, graduació i PAU).

PROJECTE EDUCATIU DE CENTRE

OBJECTIUS ESTRATÈGICS

	OBJECTIUS DEL PROJECTE DE DIRECCIÓ	OBJECTIUS DEL SISTEMA I DEL PROJECTE EDUCATIU DE CENTRE
1	MILLORAR EL RENDIMENT ACADÈMIC DE L'ALUMNAT D'ESO	MILLORAR ELS RESULTATS EDUCATIUS
2	MILLORAR EL RENDIMENT ACADÈMIC DE L'ALUMNAT DE BATXILLERAT	
3	MILLORAR LA COMPETÈNCIA COMUNICATIVA DE L'ALUMNAT EN LLENGÜES ESTRANGERES	



PROJECTE EDUCATIU DE CENTRE

OBJECTIUS ESTRATÈGICS

	OBJECTIUS DEL PROJECTE DE DIRECCIÓ	OBJECTIUS DEL SISTEMA I DEL PROJECTE EDUCATIU DE CENTRE
4	REDUIR L'ABANDONAMENT DELS ESTUDIS A ESO I A BATXILLERAT	MILLORAR LA COHESIÓ SOCIAL
5	MILLORAR EL CLIMA DE CONVIVÈNCIA DE CENTRE	
6	IMPLICAR LA COMUNITAT EDUCATIVA EN EL PROJECTE EDUCATIU DE CENTRE	



PROJECTE EDUCATIU DE CENTRE

OBJECTIUS ESTRATÈGICS

	OBJECTIUS DEL PROJECTE DE DIRECCIÓ	OBJECTIUS DEL SISTEMA I DEL PROJECTE EDUCATIU DE CENTRE
7	PROMOCIONAR ACTIVITATS D'ACTUALITZACIÓ CIENTÍFICA, HUMANÍSTICA I ARTÍSTICA I DE PROMOCIÓ DE L'EXCEL·LÈNCIA	POTENCIAR LA IMATGE DEL CENTRE
8	MANTENIR EN BONES CONDICIONS LES INFRAESTRUCTURES, EQUIPAMENTS I RECURSOS DEL CENTRE	

PROJECTE EDUCATIU DE CENTRE

ESTRATÈGIES DE CENTRE

1. Anàlisi i millora de les estructures organitzatives i metodologies d'aula per atendre la diversitat d'ESO
2. Enfocament competencial
3. Èmfasi en metodologies que afavoreixen l'aprenentatge de llengües estrangeres
4. Implementació del Pla d'Acció Tutorial i Pla d'Orientació
5. Aplicació el Pla de Control d'Assistència
6. Implementació d'una línia de treball que potenciï la formació del professorat del centre
7. Foment d'un model de centre que potenciï la cultura (Ciència, Tecnologia, Arts, Humanitats).

PROJECTE EDUCATIU DE CENTRE

FORMACIÓ DE CENTRE

2006-2020	CURS DE TUTELATGE DE COMPETÈNCIES BÀSIQUES	Xarxa CB0
2011-2012	Treball sobre les tipologies textuais	Dra. Neus Sanmartí
2012-2013	Treballem la competència matemàtica des de tots els àmbits	Dra. Neus Sanmartí
2013-2014	Com es treballa en grup?	Dr. Artur Parcerisa
2014-2015	L'avaluació autèntica	Dr. Carles Monereo

PROJECTE EDUCATIU DE CENTRE

FORMACIÓ DE CENTRE

2015-2016	Sentir pensant, pensant sentint: una altra forma d'aprendre	Dra. Mar Romera
2016-2017	Com treballar en alumnat que no vol aprendre? Gestió d'aula	Dr. Juan Vaello
2017-2018	EL PROGRAMA CA/AC (Cooperar per Aprendre/Aprendre a Cooperar) PER ENSENYAR A APRENDRE EN EQUIP	Dra. Teresa Segués

PROJECTE EDUCATIU DE CENTRE

FORMACIÓ INTERNA DE CENTRE

FORMACIÓ INTERNA DE CENTRE

2007-2020	Xarxa de Competències Bàsiques a Secundària
2016-2017	Grup de Treball sobre Emocions
2017-2020	L'acció tutorial en equip a la secundària dins el Model Competencial Orientador: TUTORIA

PROJECTE EDUCATIU DE CENTRE

PROGRAMES DEL DdE

PROGRAMES DdE

GRUP D'EXPERIMENTACIÓ PER AL PLURILINGÜÏSME	AQUIPROUBULLYING
MODEL COMPETENCIAL ORIENTADOR	ESCOLES VERDES
BIBLIOTECA ESCOLAR	PLA EDUCATIU D'ENTORN
CENTRE FORMADOR DE PRÀCTIQUES DEL MUPFS	MEDIACIÓ I CONVIVÈNCIA
XARXA CBO	ERASMUS+
APRENTATGE SERVEI	SALUT I ESCOLA

PROJECTE EDUCATIU DE CENTRE

PROJECTES DE CENTRE

PROJECTES DE CENTRE

REVISTA A PUNT

TREBALL ORALITAT

PORTES DE LA MEMÒRIA

FEM CIÈNCIA

JORNADES LITERÀRIES

JORNADA DE RECREACIÓ HISTÒRICA

EXPERIÈNCIES UNIVERSITÀRIES

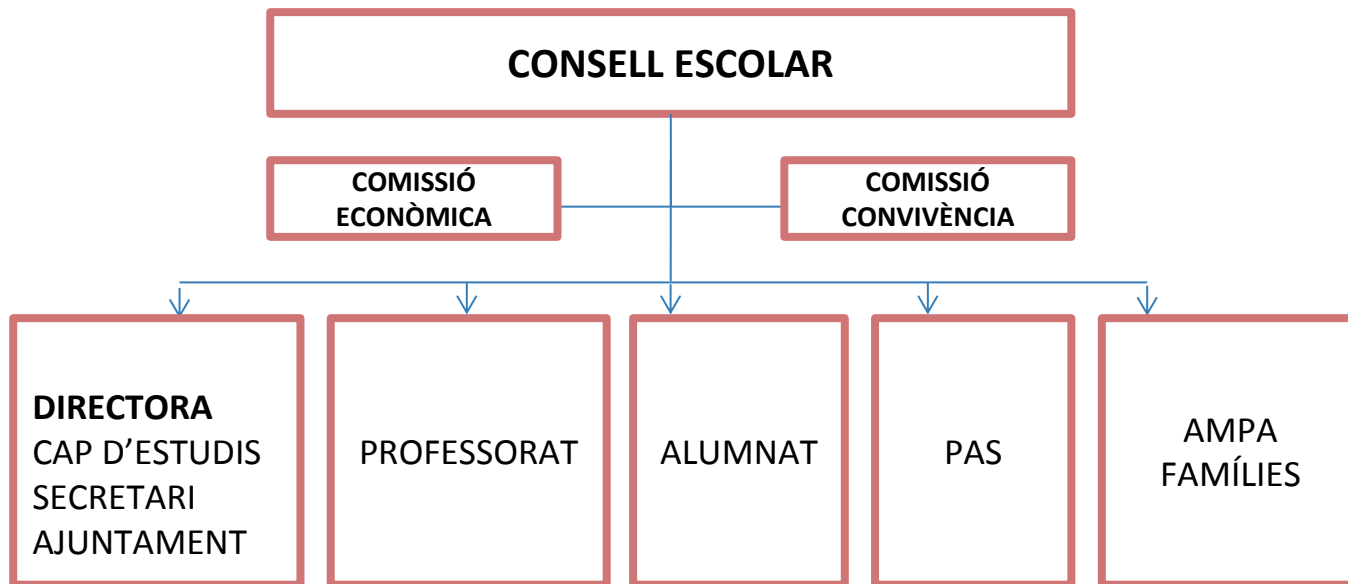
TREBALLS PER PROJECTES I EN XARXA

JOVES EMPRENEDORS

EXPOSICIONS I JORNADES D'ARTS

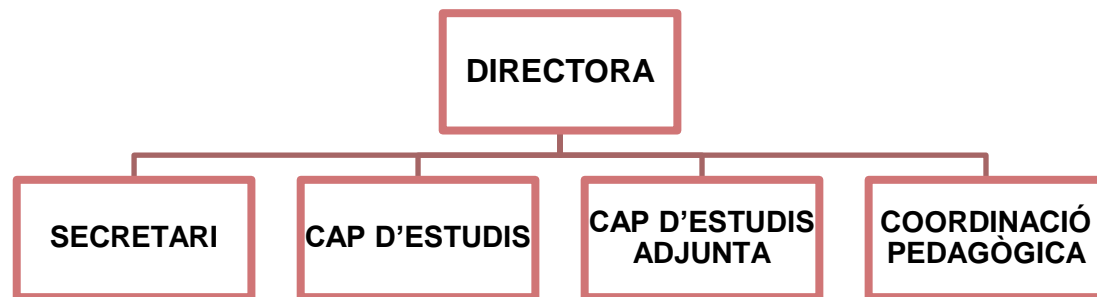
ESTRUCTURA ORGANITZATIVA DE CENTRE

CONSELL ESCOLAR: ÒRGAN COL·LEGIAT DE PARTICIPACIÓ



ESTRUCTURA ORGANITZATIVA DE CENTRE

EQUIP DIRECTIU: ÒRGAN EXECUTIU



GESTIÓ ECONÒMICA
ADMINISTRATIVA
GESTIÓ PAS
PLA TAC
CONTRACTACIÓ

ORGANITZACIÓ I
PLANIFICACIÓ (PGA)
GESTIÓ PERSONAL
RESULTATS
AVALUACIÓ
PLA COMUNICACIÓ

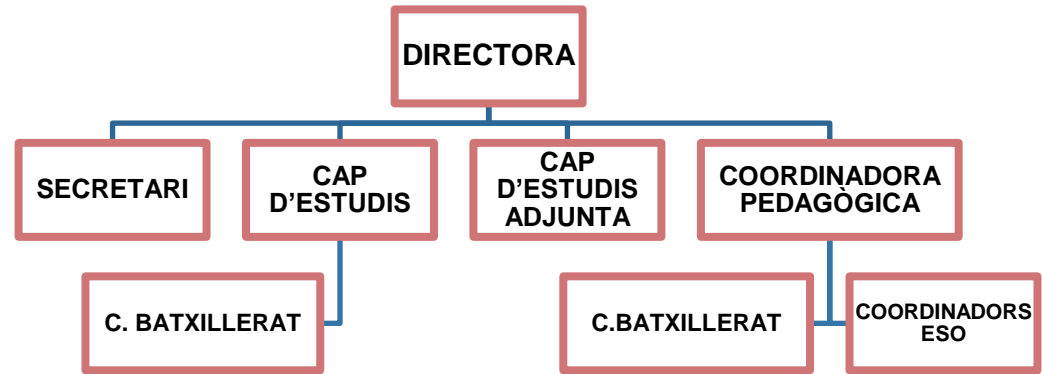
CONVIVÈNCIA
MEDIACIÓ
NOFC
CARTA
COMPROMÍS
ABSENTISME
FAMÍLIES

METODOLOGIES
PROJECTES
FORMACIÓ
DOCUMENTACIÓ DE
CENTRE
INNOVACIÓ

ESTRUCTURA ORGANITZATIVA DE CENTRE

CONSELL DE DIRECCIÓ

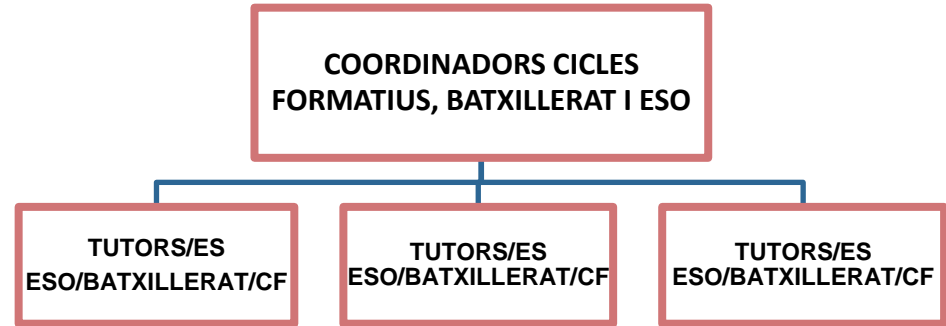
- GESTIÓ I COORDINACIÓ DE PROCESSOS A LA PGA
- PLA D'ACCIÓ TUTORIAL
- PLA D'ORIENTACIÓ
- GESTIÓ D'AULA
- COMUNICACIÓ FAMÍLIES
- CONTROL ABSENTISME
- CRÈDIT DE SÍNTESI
- TREBALLS DE RECERCA



ESTRUCTURA ORGANITZATIVA DE CENTRE

TUTORS I TUTORES

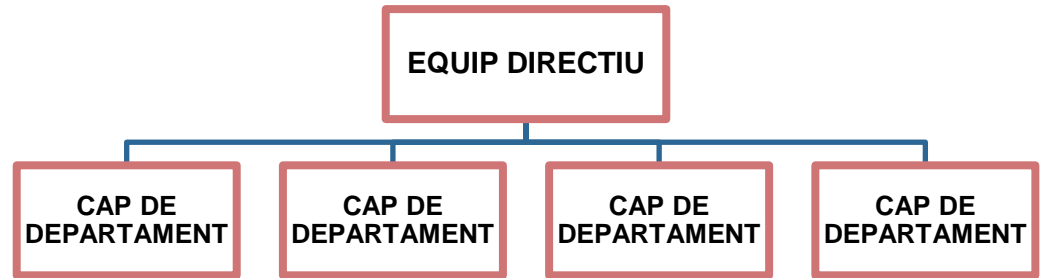
- COORDINACIÓ EQUIP DOCENT
- PLA ACCIÓ TUTORIAL
- SEGUIMENT ALUMNAT
- COMUNICACIÓ FAMÍLIES
- TRANSICIONS EDUCATIVES
- ORIENTACIÓ
- CARTA DE COMPROMÍS
- IMPLEMENTACIÓ PROJECTES



ESTRUCTURA ORGANITZATIVA DE CENTRE

COMISSIÓ PEDAGÒGICA

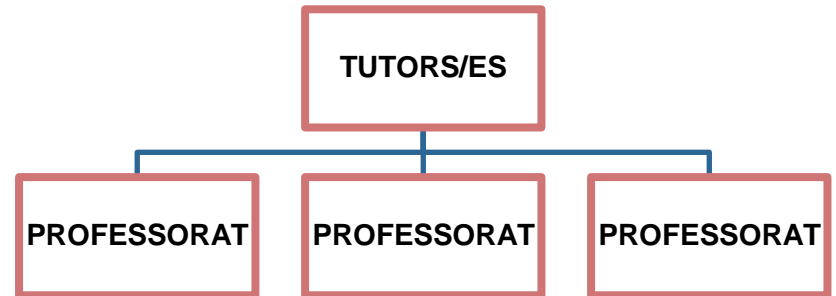
- METODOLOGIA
- RECURSOS
- INNOVACIÓ I RECERCA
- PROGRAMACIÓ
- CURRÍCULUMS
- AVALUACIÓ
- PLA D'ACOLLIDA
- NORMATIVA



ESTRUCTURA ORGANITZATIVA DE CENTRE

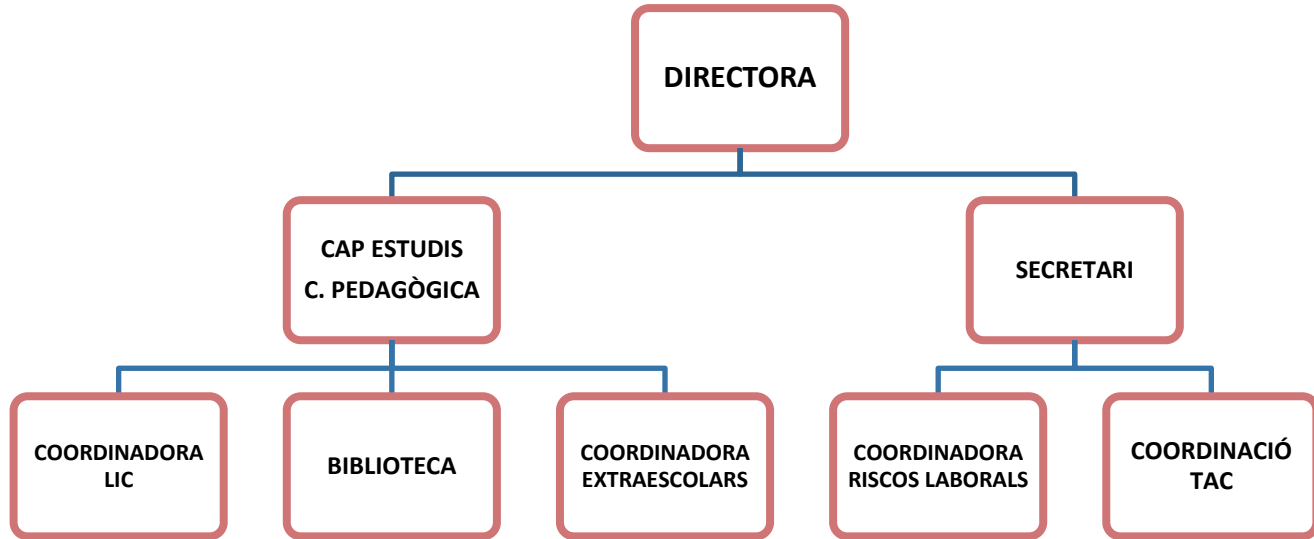
EQUIPS DOCENTS

- PREAVALUACIONS I AVALUACIONS
- PRESA DE DECISIONS PEDAGÒGIQUES I DE RELACIONS
- SEGUIMENT ALUMNAT
- FAMÍLIES
- CRÈDITS DE SÍNTESI



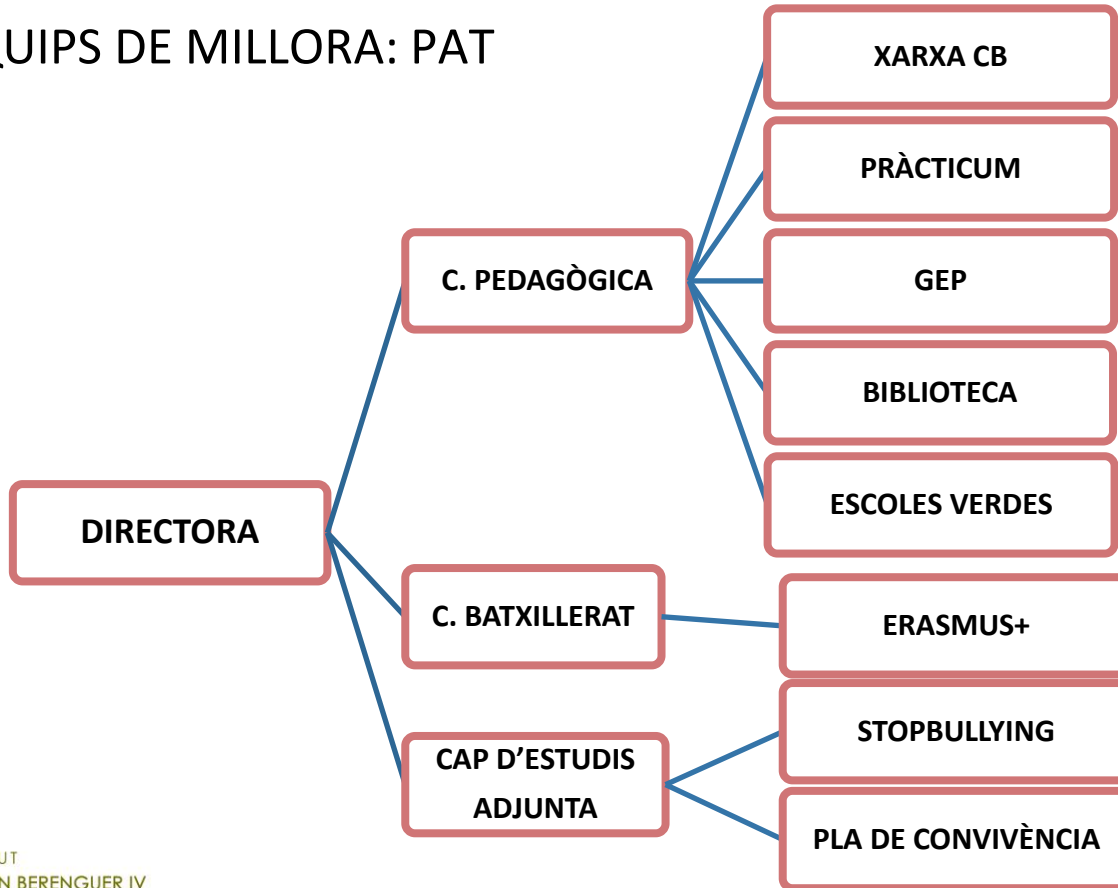
ESTRUCTURA ORGANITZATIVA DE CENTRE

COORDINACIONS



ESTRUCTURA ORGANITZATIVA DE CENTRE

EQUIPS DE MILLORA: PAT



INSTITUT
RAMON BERENGUER IV
AMPOSTA

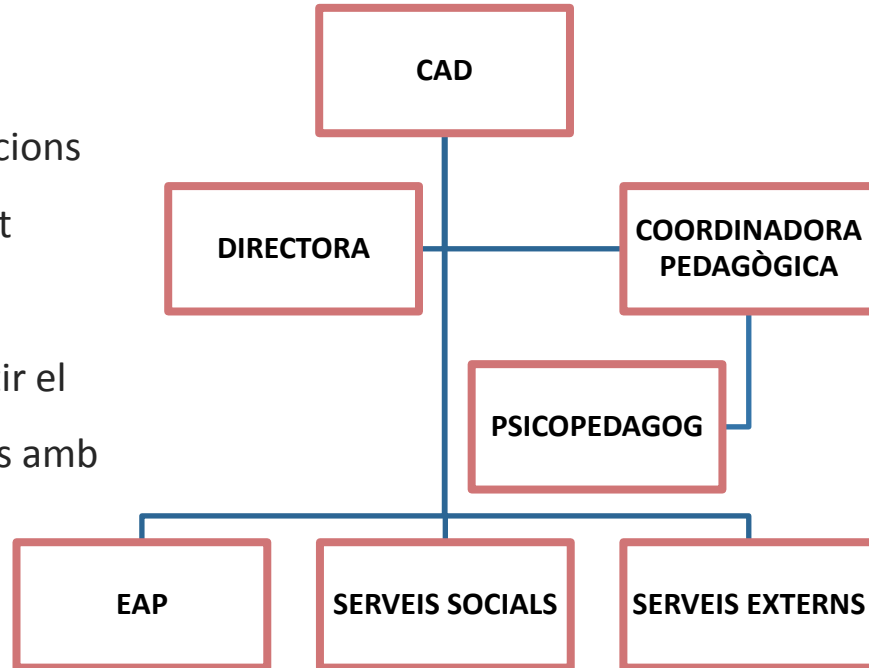


Generalitat de Catalunya
Departament d'Educació

ESTRUCTURA ORGANITZATIVA DE CENTRE

CAD, COMISSIONS PSICOPEDAGÒGICA I SOCIAL

- Organitza, ajusta i fa seguiment de les actuacions per atendre la diversitat
- Criteris PI
- Mecanismes per garantir el seguiment dels alumnes amb NEE





INSTITUT RAMON BERENGUER IV

AMPOSTA